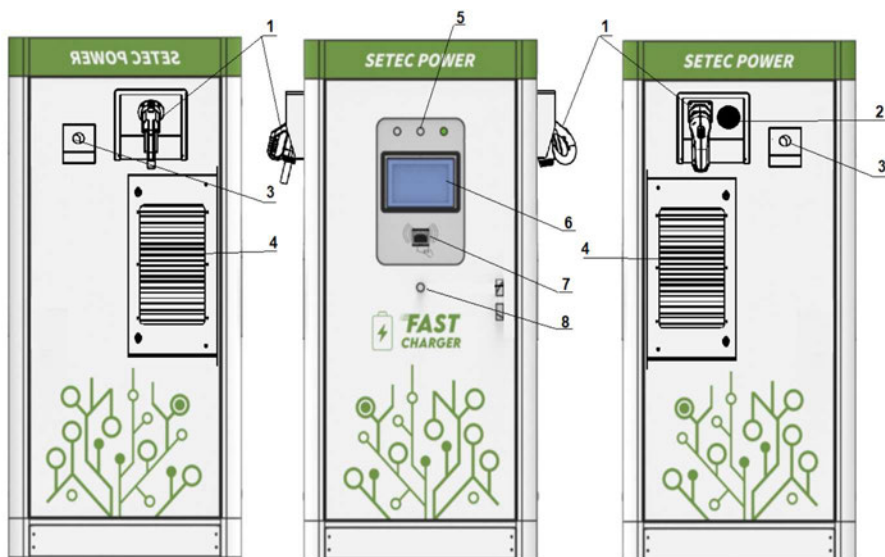
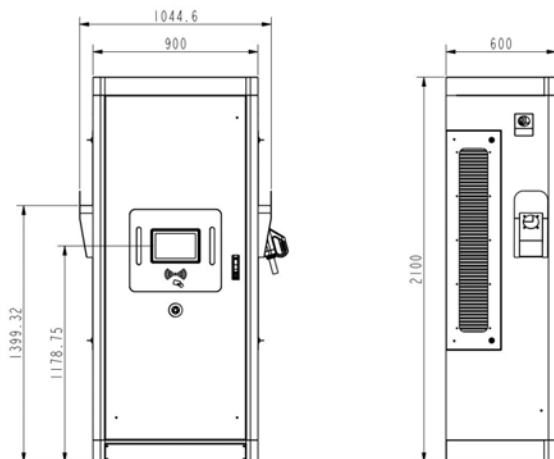




SPECYFIKACJA

	Pozycja	Specyfikacja	Uwaga
Wejście AC	Napięcie znamionowe	3 fazy 400 VAC	
	Zakres wahań napięcia	4800V +/- 10%	
	Liczba faz	Trójfazowe i czteroprzewodowe +PE	
	Częstotliwość znamionowa	50 lub 60 Hz	
	Zakres wahań częstotliwości	+/- 5%	
	Współczynnik mocy wejściowej	0,99	W pracy znamionowej
	Moc wejściowa	120kW +10%	
	Wykrywanie uziemienia	30mA	
	Prąd harmoniczny	Razem 5% lub mniej	
Wyjście prądu stałego	Znamionowa pojemność wyjściowa	120 tys	
	Zakres napięcia zmiennego	150 do 1000VDC	
	Aktualny zakres zmiennych	0 do 250 A	
	Efektywność	96% lub więcej	
	Prąd tętnienia	6.0 aplikacji lub mniej	
Struktura	Stopień ochrony IP	IP54	
	Temperatura otoczenia	-20 °C ~ 50 °C	
	Temperatura przechowywania	-30 °C ~ 7 0 °C	
	Wymiary podwozia DxSxW	1730 * 900 * 650mm _	
	Waga opakowania	280 KG	Dołącz 3 wtyczki i kable oraz moduły
INNI	Orzecznictwo	CE/IEC 61851	
	Bezpieczeństwo	Przycisk zatrzymania awaryjnego	
	Złącze pojazdu	ChadeMO+CCS1	Tesla, GB/T i typ 1/typ2 (opcjonalnie)
	Protokół komunikacji baterii	CAN/PLC	
	System zarządzania Komunikacja sieciowa Metoda chłodzenia	OCPP 1,6 WIFI, 4G, Ethernet Wymuś chłodzenie powietrzem	4G (opcjonalnie)

SET750-120Y



Lp	Pozycja	Opis
1	Miejsce wtyczki ładowania	Dedykowany uchwyt wtyczki (złącze DC) na bokach stacji CCS / ChadeMO
2	Miejsce na kabel ładujący AC	Gniazdo AC
3	Otwór na przewód	Kabel ładujący z tego otworu na drut
4	Otwór powietrzny	Wymuszone chłodzenie powietrzem przez wentylatory i otwór wentylacyjny
5	Lampka kontrolna pracy	Zasilanie AC WŁĄCZONE NA ZIELONE WYJŚCIE DC NA ZIELONE Błąd – czerwony
6	10 - calowy ekran dotykowy	Ekran dotykowy LCD: Stany pracy, takie jak pozostały czas ładowania i awaria można wyświetlić informację, jeśli wystąpiła awaria . Ustawianie parametru, podgląd stanu ładowania itp.
7	Czytnik kart RFID	Dotknij karty RFID tutaj, aby rozpocząć i zatrzymać ładowanie
8	Przycisk zatrzymania awaryjnego	Przycisk zatrzymania awaryjnego: Użyj tego wyłącznika awaryjnego, aby zatrzymać szybkie ładowarka w nagłych wypadkach