

Kraków, dn. 27.03.2026r

ZAPYTANIE OFERTOWE nr. b034/2026

Firma GO+EAUTO sp. z o.o. zaprasza do złożenia oferty w formule zaprojektuj-wybuduj na opracowanie koncepcji oraz pełnej dokumentacji projektowej wraz z wymaganymi uzgodnieniami oraz montaż ogólnodostępnej stacji ładowania samochodów elektrycznych o poniższych parametrach:

- Moc całkowita stacji : 180kWDC, 1 sztuka, Sola Speed-E G8
- Dwa miejsca postojowe
- Wykonanie WLZ i zasilanie stacji ze ZKP OSD, WLZ około 5m

Zapewniając:

- Zgodność ze wszystkimi przepisami i normami obowiązującymi na terenie RP dla ogólnodostępnych stacji ładowania samochodów oraz spełniać wymogi UDT i PPOŻ dla takich stacji.
- Zapewniać dostęp dla osób z niepełno sprawnościami
- Oznakowanie poziome, oznakowanie pionowe
- Zabezpieczenie stacji przed najechaniem – separator parkingowy żółto-czarny, słupki
- Dokumentację projektową , wykonawczą i powykonawczą, geodezyjną, ppoż.
- Odbiór UDT i uruchomienie stacji.

Ilość stacji ładowania: 1 (odbiór z magazynu inwestora wraz z fundamentem prefabr.)

Zamawiający dopuszcza możliwość składania ofert częściowych.

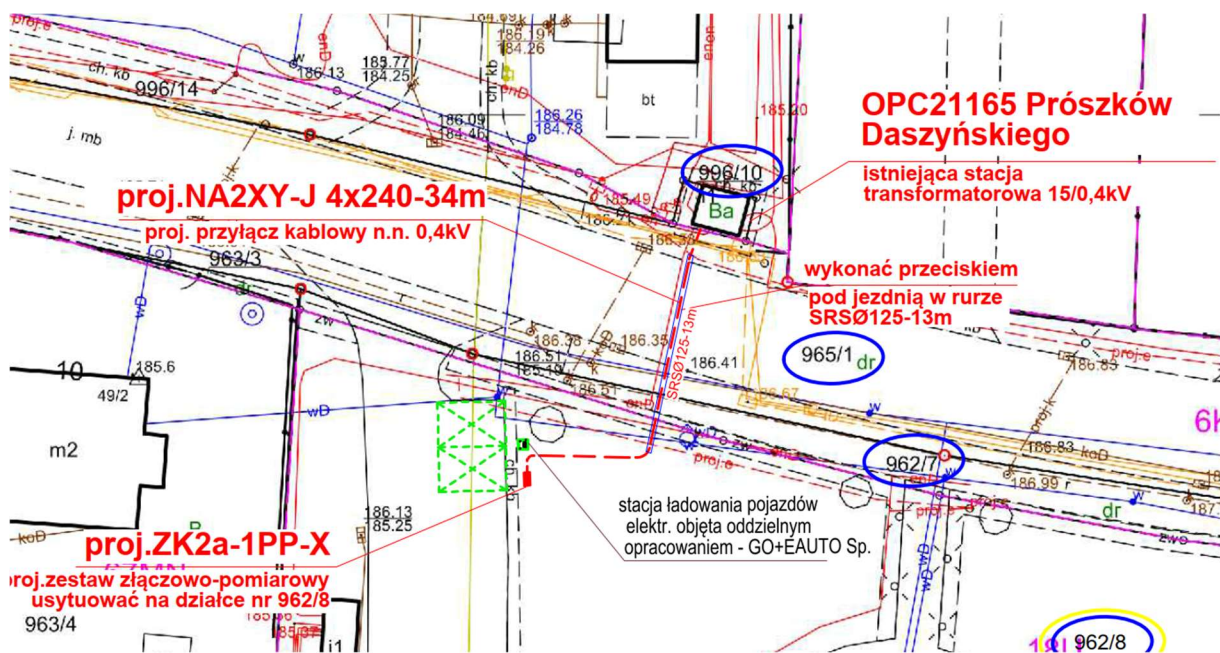
Zamawiający ma prawo zakończyć postępowanie bez wyboru oferenta.

Zainteresowani mogą występować o szczegółowe informacje drogą elektroniczną pod adresem: **oferty@gopluseauto.pl**

Lokalizacja : ul. Daszyńskiego 1a , 46-060 Prószków , Hotel Arkas

GPS : 50,5767800, 17,8743400

Mapa:



Kontakt:

GO+EAUTO sp. z o.o.

Ul. Częstochowska 62

32-085 Modlnica

Tel.: 500800700

e-mail: oferty@gopluseauto.pl

składanie ofert : oferty@gopluseauto.pl

Termin składania ofert : do 7 dni od publikacji zapytania

Termin realizacji zamówienia : do 3 miesięcy od podpisania umowy

Opole, 2024-05-14

WARUNKI PRZYŁĄCZENIA nr WP/050396/2024/O03R02 z dnia 2024-05-14

Obiekt: Ogólnodostępna stacja ładowania pojazdów elektrycznych
Adres przyłączanego obiektu: ul. Daszyńskiego
46-060 Prószków
numery działek: 962/8

Odpowiadając na wniosek z dnia 2024-04-30, zapewniamy przyłączenie do sieci TAURON Dystrybucja SA i dostawę energii elektrycznej o mocy przyłączeniowej:

Przyłącze 1: **180,0 kW** dla zasilania podstawowego, w IV grupie przyłączeniowej, na poniższych warunkach.

IA. Wymagania techniczne - przyłącze 1 (zasilanie podstawowe)

1. Miejsce przyłączenia: Pole nN w Stacji SN/nN OPC21165 Prószków Daszyńskiego.
2. a) Miejsce dostarczania energii elektrycznej: zaciski prądowe wyjściowe rozłącznika bezpiecznikowego listwowego zabudowanego za przekładnikami prądowymi w zestawie złączowo – pomiarowym.
b) Miejsce rozgraniczenia własności urządzeń elektroenergetycznych: zaciski prądowe wyjściowe rozłącznika bezpiecznikowego listwowego zabudowanego za przekładnikami prądowymi w zestawie złączowo – pomiarowym.
3. Przyłączenie obiektu do sieci wymaga:
 - a) w zakresie przyłącza:
Wykonanie przyłącza kablowego, kablem NA2XY-J 4x240, zakończony odpowiednim zestawem złączowo-pomiarowym ZK+PP. Zgodnie ze Standardem technicznym budowy przyłączy napowietrznych i kablowych w sieci TAURON Dystrybucja S.A., zestaw złączowo-pomiarowy powinien być sytuowany na granicy posesji (dz. 962/8) w linii ogrodzenia, drzwiczkami od strony pasa drogowego, albo od strony ogólnie dostępnego ciągu komunikacyjnego np. chodnika,
 - b) w zakresie sieci:
 - rozdzielnicę nN w stacji transformatorowej, dostosować do nowych warunków pracy, wymienić transformator z 400 kVA na 630 kVA, po dostosowaniu aparatury po stronie SN i nN do większego transformatora, zgodnie z obowiązującymi standardami technicznymi w TAURON Dystrybucja S.A.
 - opracowanie dokumentacji technicznej,
 - c) w zakresie przyłączanych urządzeń, instalacji Wnioskodawcy:
Budowa instalacji odbiorczej od miejsca rozgraniczenia własności oraz jej podłączenie do zestawu złączowo-pomiarowego, kosztem i staraniem Przyłączanego Podmiotu.
4. Układ pomiarowo-rozliczeniowy na napięciu 0,4 kV:
 - a) rodzaj układu: 3-fazowy półpośredni składający się z elektronicznego czterokwadrantowego licznika energii elektrycznej, przekładników prądowych, układu zdalnej transmisji danych pomiarowych oraz układu synchronizacji czasu,
 - b) miejsce zainstalowania: w zestawie złączowo-pomiarowym.
5. Zabezpieczenia główne:
 - a) prąd znamionowy: 280 A,
 - b) rodzaj: rozłącznik bezpiecznikowy,
 - c) lokalizacja: w zestawie złączowo-pomiarowym zlokalizowanym w granicy działki.
6. Dla doboru aparatury, spodziewaną wartość prądu zwarcia w miejscu dostarczania energii elektrycznej przyjąć wg obliczeń, jednak nie mniej niż 6 kA.
7. Wymagany stopień skompensowania mocy biernej, $\text{tg } \varphi \leq 0,4$.
8. Sieć nN pracuje w układzie: TN-C