

Kraków, dn. 21.04.2026r

### ZAPYTANIE OFERTOWE nr. b038/2026

Firma GO+EAUTO sp. z o.o. zaprasza do złożenia oferty w formule zaprojektuj-wybuduj na opracowanie koncepcji oraz pełnej dokumentacji projektowej wraz z wymaganymi uzgodnieniami oraz montaż ogólnodostępnej stacji ładowania samochodów elektrycznych o poniższych parametrach:

- Moc całkowita stacji : 180kWDC, 1 sztuka, Sola Speed-E G8
- Dwa miejsca postojowe
- Wykonanie WLZ i zasilanie stacji ze ZKP (zasilanie z trafostacji obiektu) , WLZ około 5m

Zapewniając:

- Zgodność ze wszystkimi przepisami i normami obowiązującymi na terenie RP dla ogólnodostępnych stacji ładowania samochodów oraz spełniać wymogi UDT i PPOŻ dla takich stacji.
- Zapewniać dostęp dla osób z niepełno sprawnościami
- Oznakowanie poziome, oznakowanie pionowe
- Zabezpieczenie stacji przed najechaniem – separator parkingowy żółto-czarny, słupki
- Dokumentację projektową , wykonawczą i powykonawczą, geodezyjną, ppoż.
- Odbiór UDT i uruchomienie stacji.

Ilość stacji ładowania: 1 (odbior z magazynu inwestora wraz z fundamentem prefabr.)

Zamawiający dopuszcza możliwość składania ofert częściowych.

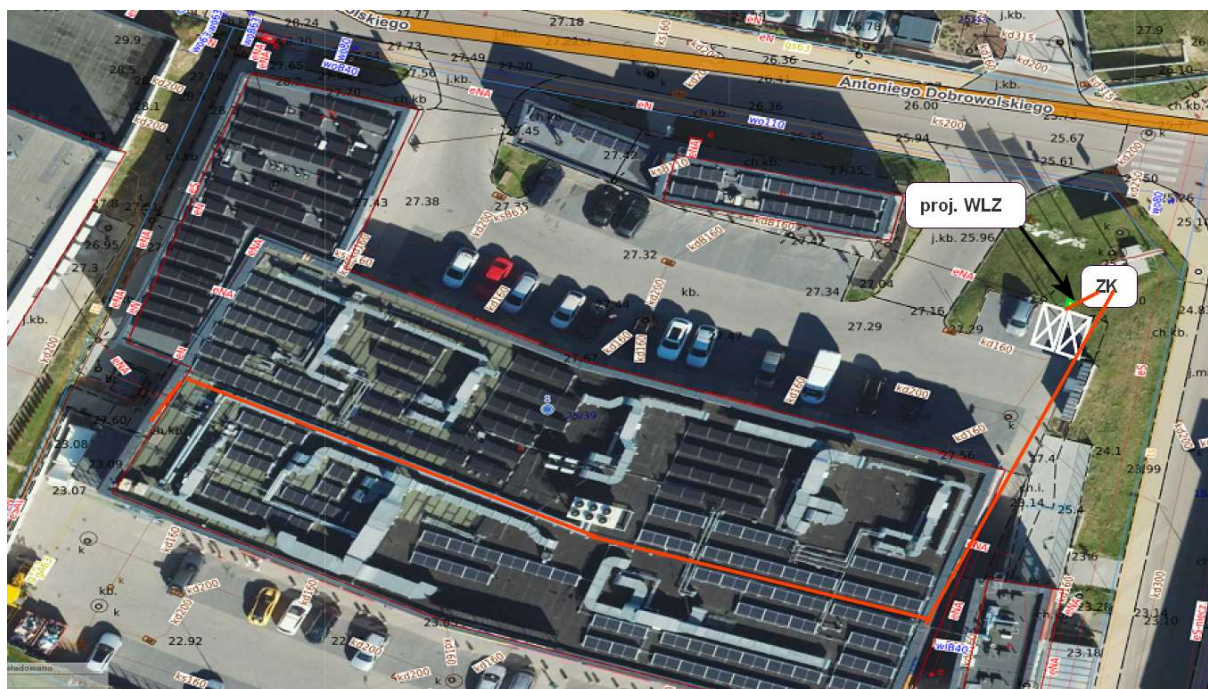
Zamawiający ma prawo zakończyć postępowanie bez wyboru oferenta.

Zainteresowani mogą występować o szczegółowe informacje drogą elektroniczną pod adresem: **oferty@gopluseauto.pl**

Lokalizacja : Pruszcz Gdański , ul.Dobrowolskiego 8, dz. 25/39 o.5

GPS : N54,2658551 E18,6316409

Mapa:



Zasilanie z trafostacji obiektu, kabel z trafostacji zostanie ułożony w ramach innej umowy. Do wykonania podejście z ZK do stacji ładowania, długość około 5m

Kontakt:

GO+EAUTO sp. z o.o.

Ul. Częstochowska 62

32-085 Modlnica

Tel.: 500800700

e-mail: [oferty@gopluseauto.pl](mailto:oferty@gopluseauto.pl)

składanie ofert : [oferty@gopluseauto.pl](mailto:oferty@gopluseauto.pl)

Termin składania ofert : do 7 dni od publikacji zapytania

Termin realizacji zamówienia : do 3 miesięcy od podpisania umowy